

Sanierungs-Projekt 2025 – 2026

Orientierung an KGV vom 04.12.2025

Katholische Kirchgemeinde Hombrechtikon



INHALT

1. Einleitung
2. Grobterminplan
3. Wesentliche Merkmale der Projektumsetzung
4. Beantwortung von Fragen

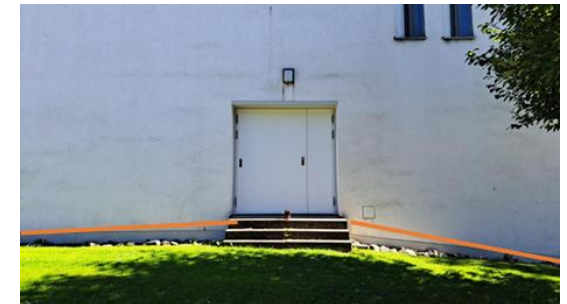
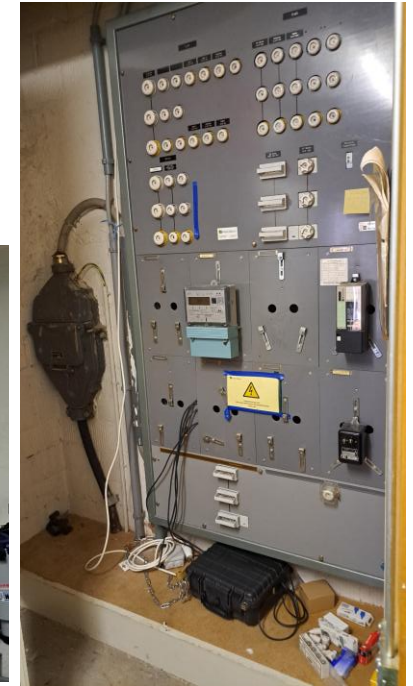
1. Einleitung

Grundlagen für das Projekt Sanierung 2025–2026

- 2023 - Energetische Studie
→ Grundlage für das Sanierungsprojekt
- 1. Q. 2025 - Splittung der Gesamtsanierung in
 - Sanierung Technik-Infrastruktur
 - Sanierung Pfarreizentrum und Sakristei
- Sommer 2025 - Antrag an die KGV vom 12. Juni 2025
 - Antrag auf Sanierung Kirchendach und Technik
 - Kostenplanung mit Kostenvoranschlag
 - **Freigegebener Projektkredit Fr. 1'170'000.-**

2. Grobterminplan Detailplanung

- Umsetzung Schritt 1 – **Projektstart** ab Juli 2025
 - Bildung Baukommission
 - Beauftragung Fachplaner
 - Projektanpassungen gemäss Detailplanung
 - **im Budget 2026 enthalten + Fr. 70'000.-**
 - Elektro-Hauptverteilung Neu
 - Sanitär-Hauptverteilung Neu
 - Anpassung der Hausanschlüsse (Strom / Wasser)
 - Notausgang Kirche (gegen Rütistrasse)
rollstuhlgerecht



2. Grobterminplan Detailplanung

- Umsetzung Schritt 2 – ab Oktober 2025
 - Einreichen der Fördergesuche
 - **Einreichen Baueingabe am 02.10.2025**
 - Vorbereiten der Ausschreibungen an Unternehmer



→ Die Baubewilligung und die Baufreigabe sind **Voraussetzung für den Start der Projektrealisierung**

Status vom 24.11.2025 - Meldung von der Gemeinde

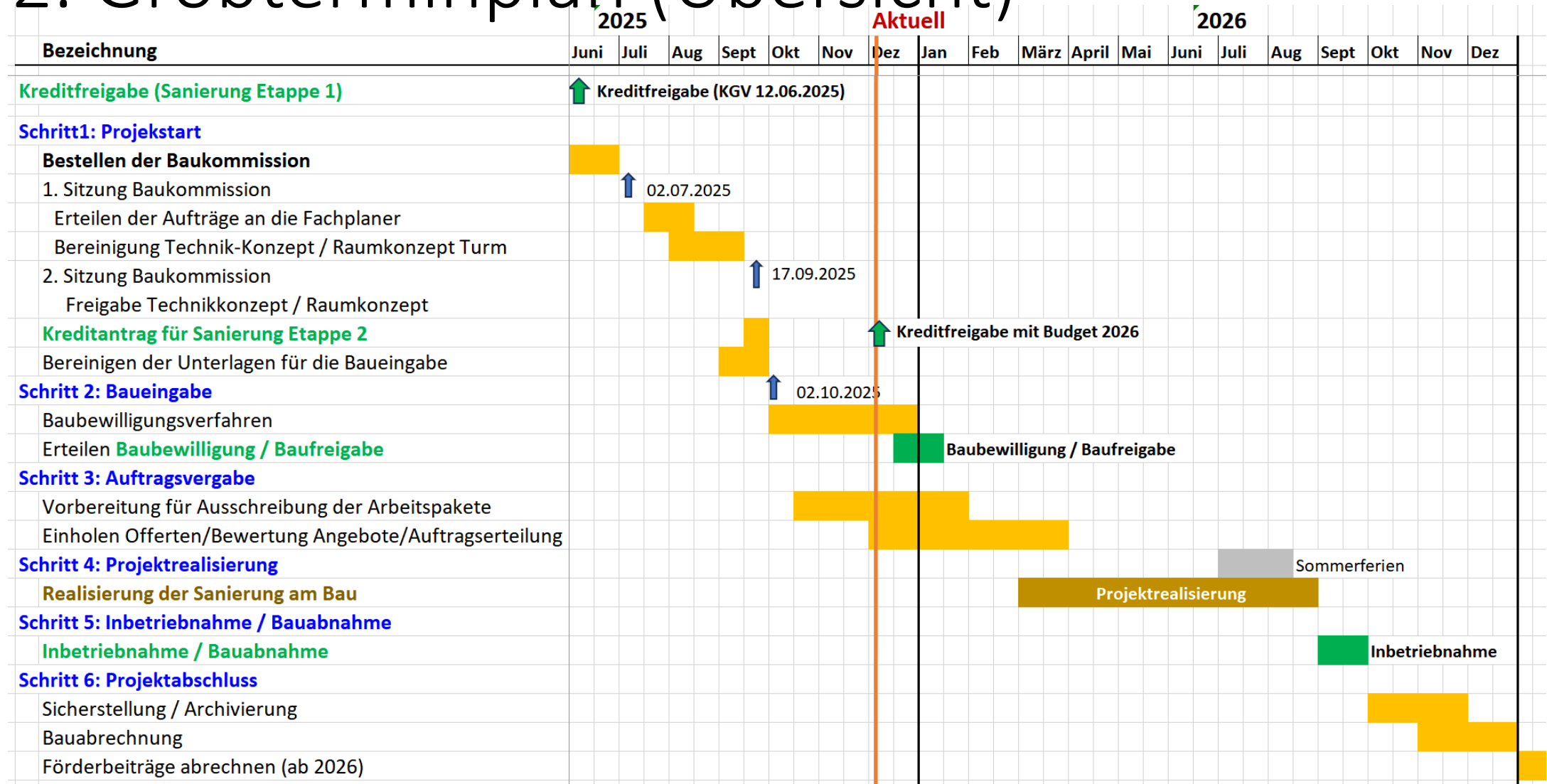
Es sind keine Begehren auf den baurechtlichen Entscheid eingegangen

2 Grobterminplan Projektrealisierung

→ **Baubewilligung** und **Baufreigabe** noch offen

- Umsetzung Schritt 3 – ab Dezember 2025
 - **Ausschreibung** an Unternehmer
 - Bewertung der Angebote und **Auftragserteilung**
- Umsetzung Schritt 4 – ab März 2026
 - **Realisierung** der Sanierung
- Umsetzung Schritt 5 – ab September 2026
 - **Inbetriebnahme** Technik / **Bauabnahme**
- Umsetzung Schritt 6 - ab Oktober 2026
 - **Projektabschluss** / Bauabrechnung

2. Grobterminplan (Übersicht)



3.1 Projektrealisierung - Wesentliche Merkmale

Gebäude

- Sanierung des Kirchendaches und der Fassade

Fitmachen für die nächsten Jahre durch Schadenbeseitigung



3.1 Projektrealisierung - Wesentliche Merkmale

Heizungsersatz

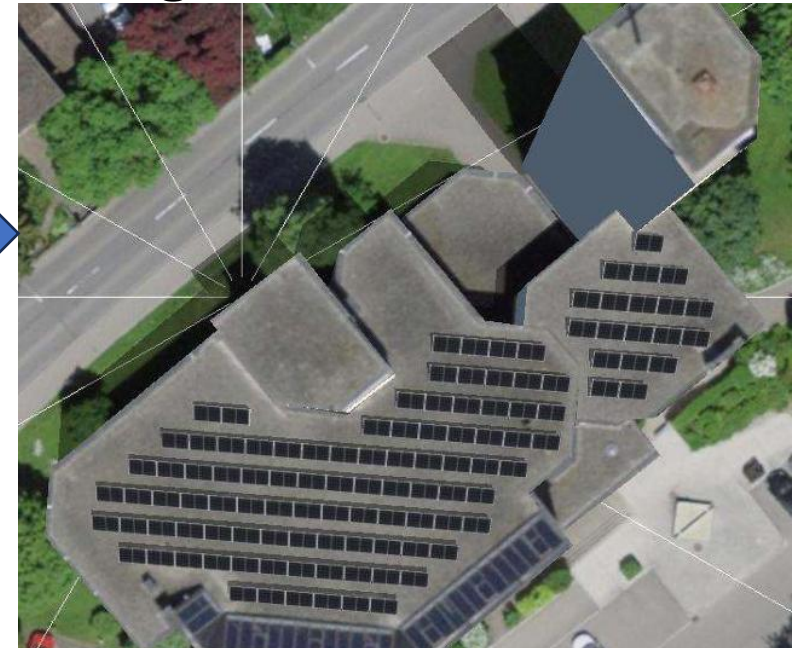
- Ersatz der Ölheizung durch Erdsonden-Wärmepumpe
- Stilllegung Oeltank im Turm UG
- Gewählter Sondenstandort **b)**



3.1 Projektrealisierung - Wesentliche Merkmale

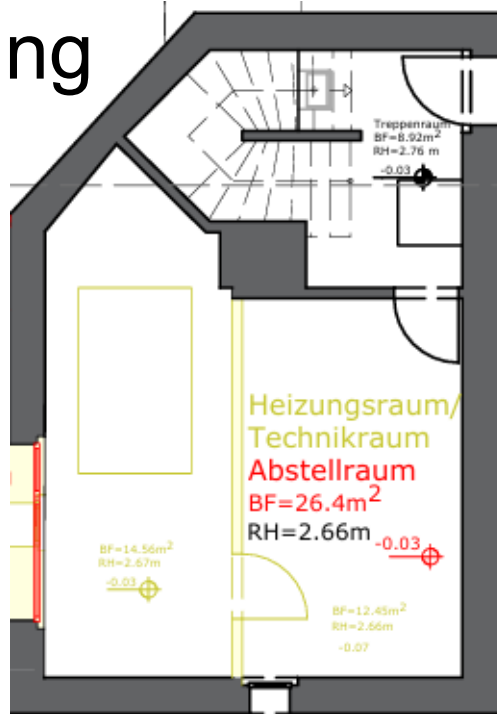
PVA

- Photovoltaikanlage auf dem Kirchendach zur bestmöglichen Nutzung des Stromes für Eigenbedarf
- Var 1 Ost-West Aufständerung 60 kWp
- **Var 2 Süd-Aufständerung 52 kWp**
- Var 3 Südost-Aufständerung 47 kWp

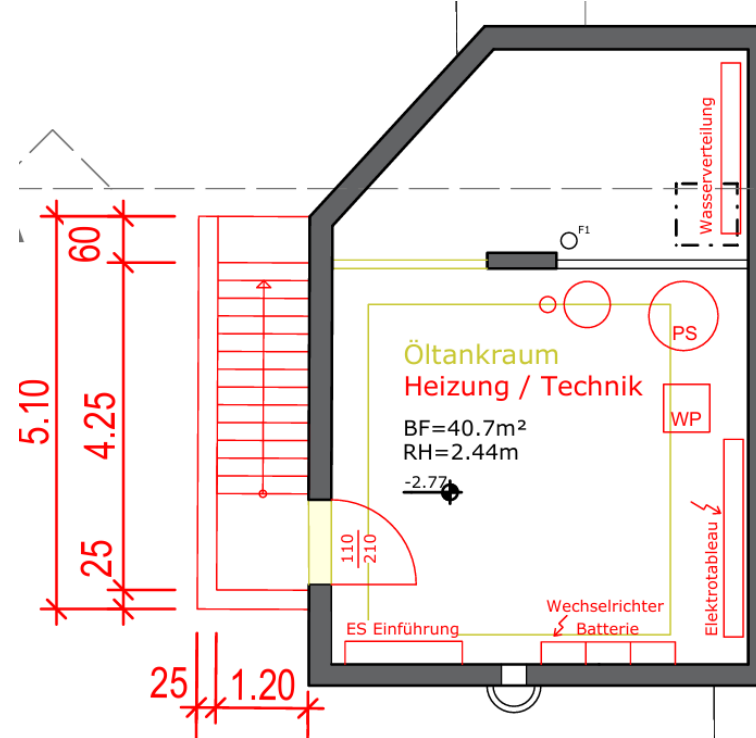


3.1 Projektrealisierung - Wesentliche Merkmale

Turm-EG wird
frei für andere
Nutzung



Gesamte Technik
neu im **Turm-UG**



- Energie (Strom) mit Hauptverteilung
- Wasser (Sanitär) mit Hauptverteilung
- Medien (Internet)
- Heizung Neu Erdwärme statt Oel
- PVA (Elektrik), Neu

